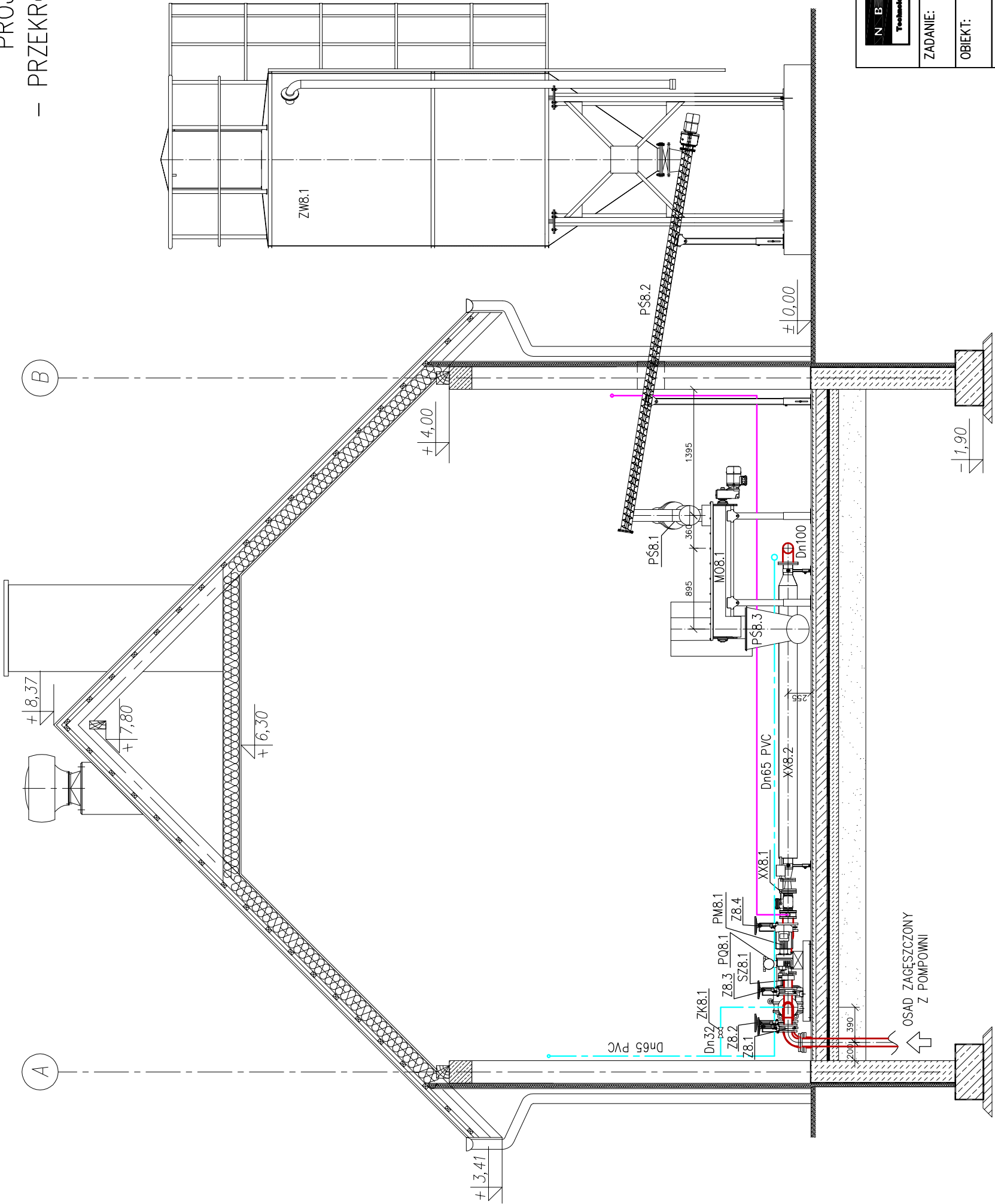


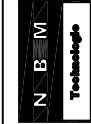
PROJ. BUDYNEK ODWADNIANIA OSADÓW
– PRZEKRÓJ A-A – INSTALACJA TECHNOLOGICZNE
1:50



- Legenda:
- osad
 - woda serwisowa (czysta)
 - polielektrolit

Uwagi:

- Oznaczenia zg. ze schematem technologicznym i zestawieniem urządzeń i armatury
- Rurociągi i armaturę narażone na działanie niskich temperatur zewnętrznych należy obudować warstwą wełny mineralnej w płaszczu z blachy nierdzewnej
- Montaż i instalację urządzeń technologicznych należy wykonać zgodnie z wytycznymi producenta
- Rurociągi stalowe nierdzewne układane w ziemi należy zaizolować za pomocą taśmy PVC
- ±0,00=655,80m n.p.m.



NBM Technologie
Mrocza i Wspólnicy spółka jawna
42-200 Częstochowa ul. Bór 143/157
tel/fax: 34 365-75-81
e-mail: biuro@nbmtechnologie.pl

NBM Technologie

ZADANIE:	PRZEBUDOWA I ROZBUDOWA OCZYSZCZALNI ŚCIEKÓW W MIEJSCOWOŚCI CZARNY DUNAJEC WRAZ Z INFRASTRUKTURĄ TOWARZYSZĄCĄ				STANOWI DOKUMENTACJĄ
	OCZYSZCZALNIA ŚCIEKÓW W MIEJSCOWOŚCI CZARNY DUNAJEC				PW
INWESTOR:	PODHALAŃSKIE PRZEDSIĘBIORSTWO KOMUNALNE SP. Z O.O. AL. TYSIĄCLECIA 35A, 34-400 NOWY TARG				CZĘŚĆ TECHNOLOGICZNO-SANITARNĄ
	NR EWID. 4119/5, 4119/8, 4030/41, 4031/7, 4031/10, 4030/2				SCALA
DZIAŁEK:	OBREB 0003 CZARNY DUNAJEC				1:50
	NAZWA RYS.: PROJ. BUDYNEK ODWADNIANIA OSADÓW – PRZEKRÓJ A-A – INSTALACJE TECHNOLOGICZNE				
PROJEKTOWAŁ	mgr inż. Tomasz Tarapocz				NR UPRAWNIENI
	mgr inż. Izabela Ściubidło				DATA
SPRAWDZIŁ	mgr inż. Teresa Syc-Wójcik				DATA
					DATA